

GHID DE INSTALARE

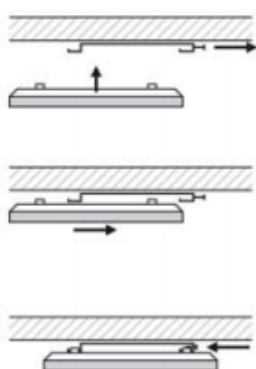
PANOURI RADIANTE PENTRU ÎNCĂLZIRE – ECOSUN

CU TEMPERATURĂ REDUSĂ

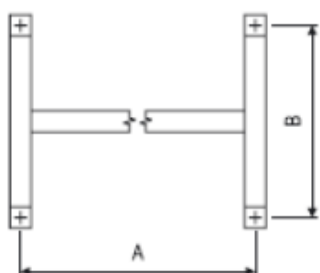
Clasa I de protecție, Tensiune alimentare 230 V / 50 Hz

INSTALARE

ECOSUN IKP, IN, IN-2

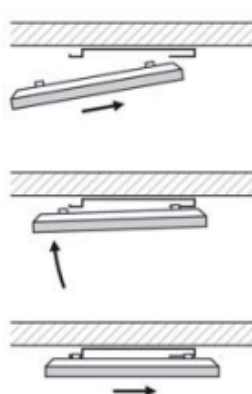


CADRU DE PRINDERE



Escosun	A [mm]	B [mm]	Putere [W]
300U	340	280	300
600/700U	935	280	600/700
850/1000U	935	280	850
IKP, IN, IN-2	935	280	

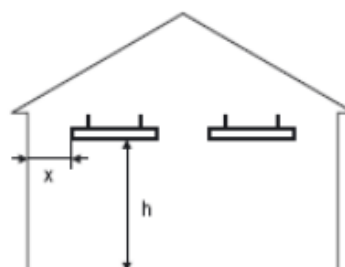
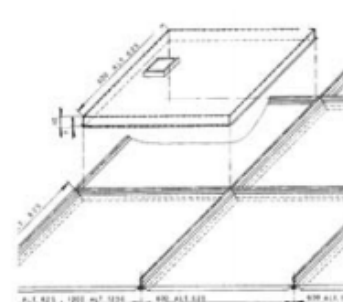
ECOSUN U



DISTANȚE MINIME RECOMANDATE *

300-600W	h=2,5m	x=0,6m
700 W	h≥2,5m	x=1,2m
850 W	h≥2,6m	x≥1,2m
1000 W	h≥2,6m	x≥1,2m

ECOSUN C



*Nu este cazul atunci când se folosește pentru uz industrial sau agricol. Distanțele recomandate în zonele în care persoanele stau o perioadă mai îndelungată de timp, pentru un confort termic optim.

Instalare

Panourile radiante (in spectrul infraroșu) ECOSUN sunt fabricate de firma FENIX (Cehia), fiind un produs consacrat pe piața europeană încă din 1990. Se disting printr-un randament ridicat, datorat îmbunătățirilor tehnologice și suprafeței granulare (depunerea de Termocrystal™) care mărește suprafața activă și implicit puterea radiației termice a acestora.

1.1. Tip: ECOSUN 300 U, 600 U, 700 U, 850 U, 1000 U (IP 44)

Utilizare	Apartamente, case, birouri, școli, spitale, magazine, clădiri industriale și agricole, etc.
Amplasare	De preferință, amplasați panoul într-o poziție orizontală față de plafon, cu un cadru de prindere sau suspendați-l cu lanțuri sau cabluri. Atunci când panoul se instalează pe un plafon din clasa de combustibilitate C1 sau C2, trebuie respectată o distanță de minim 5 cm a panoului față de plafon (cu excepția ECOSUN 300 U, care poate fi instalat direct pe un plafon din clasa de combustibilitate C1 sau C2). Distanța dintre pereții frontal și laterali ai panoului și obiectele inflamabile trebuie să fie de cel puțin 10 cm. Dimensiunile panoului sunt standardizate pentru inserarea în tavane casetate.
Instalare	Atunci când instalarea se realizează cu ajutorul unui cadru de prindere, marcați punctele de prindere și fixați cadrul cu dibluri de tavan sau de construcția tavanului. Conectați cablul de alimentare la rețeaua electrică în conformitate cu marcajul de culoare al conductorilor. Atunci când amplasați panoul pe un cadru de prindere, împingeți mai întâi parțial panoul (cca. 10 cm) pe capetele anterioare profilate ale ramelor cadrului și apoi înclinați panoul către tavan sau către construcția tavanului astfel încât prinderile anterioare pot fi împinse orizontal pe ramele cadrului. Atunci când panoul se instalează pe lanțuri sau pe cabluri, prindeți lanțurile sau cablurile de patru opritoare cu găuri de Ø 6 mm, folosind cârlige cu arc sau alte modalități de prindere similare.

1.2. Tip: ECOSUN 300c, 600c (IP 20)

Utilizare	În tavane casetate 600 x 600, 600 x 1200 (Thermatex, Rockfon, Armstrong)
Instalare	Pe grilaj de tavan casetat de dimensiunile respective. Se conectează la cutia amplasată pe partea anterioară a panoului.

1.3. Tip: ECOSUN 700 IKP (IP 54), 700 IN (65), 700 IN-2 (Eex e II T3) (750 IKP, 750 IN, 750 IN-2)

Utilizare	În principal, în clădiri industriale și agricole.
Amplasare	Se va suspenda pe lanțuri sau cabluri sub construcția plafonului, sau se va fixa cu un cadru de prindere direct de tavan. În cazul în care construcția tavanului este din material inflamabil, păstrați o distanță de cel puțin 5 cm între panou și tavan. Distanța dintre obiectele inflamabile și pereții frontal și laterali ai panoului trebuie să fie de cel puțin 10 cm.

- Instalare** Prindeți lanțurile sau cablurile de patru opritoare cu găuri de Ø 6 mm. În cazul în care se utilizează un cadru de prindere (care nu face parte din panou), este necesar să:
- Marcați punctele de prindere și să fixați cadrul cu dibluri de tavan sau de construcția tavanului;
 - Conectați cablul de alimentare la rețeaua electrică în conformitate cu marcajul de culoare al conductorilor;
 - Împingeți prinderile panoului în capetele profilate ale ramelor cadrului;
 - Inserați o siguranță diferențială de curent alternativ cu $I \leq 30$ mA pe cablul de alimentare al ECOSUN 700 IN-2.

Atenție

- Temperatura ambientală (de ex. temperatura aerului din încăperea în care este amplasat panoul radiant nu trebuie să depășească 30°C în timpul funcționării acestuia.
- Nu obturați spațiul de gardă și ventilație dintre panou și tavan, și nici fața panoului. Distanța dintre obiectele inflamabile și pereții frontal și laterali ai panoului trebuie să fie de cel puțin 10 cm.
- Panoul se conectează la instalația electrică - care trebuie corect dimensionată din punct de vedere a puterii transmise și dimensiunii cablurilor - prin intermediul unui termostat regulator iar circuitul de alimentare va fi prevăzut cu o siguranță electrică (disjunctoare), ambele dimensionate corespunzător puterii deservite.
- Conectarea panourilor la instalația electrică se face de către un electrician autorizat, respectând reglementările în vigoare referitoare la instalațiile electrice interioare.
- Cablul de masă (galben-verde) se va conecta la borna de împământare a instalației electrice.
- Cablurile de alimentare care prezintă deteriorări trebuie înlocuite de către producător sau de către personalul de service.
- Pentru instalarea cadrelor de prindere se vor utiliza holșuruburi și dibluri adecvate materialului pe care se prinde (beton, cărămidă, gips-carton, ...) care pot suporta greutatea acestora (min. 14Kg).
- Numărul de tip al modelului indică puterea electrică a acestuia (ECOSUN 300 = 300 W).
- **Folosiți mănuși pentru ca în cazul manipulării să nu murdăriți suprafața frontală radiantă a panoului.**
- Se curăță cu apă și detergent, folosind o perie mică moale, după deconectarea de la rețeaua electrică.